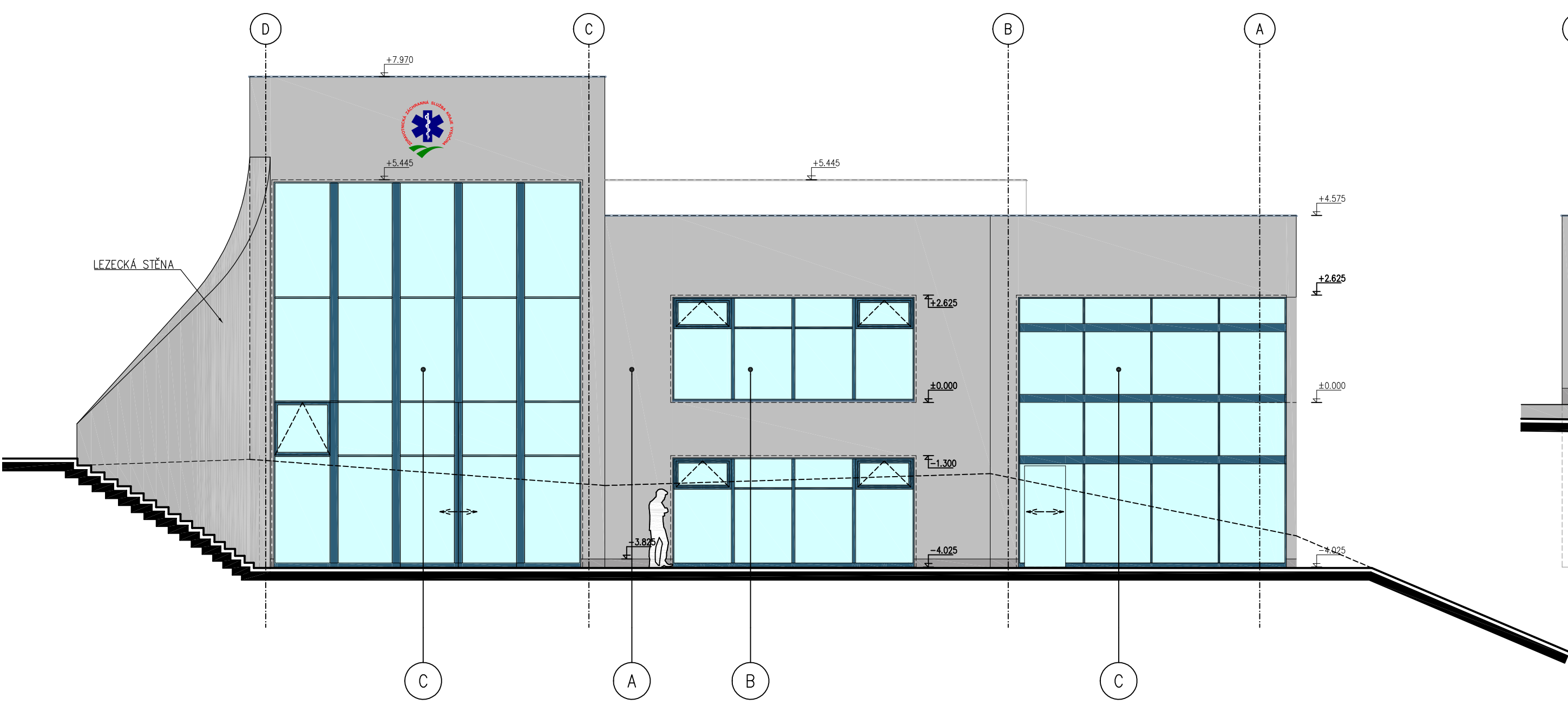
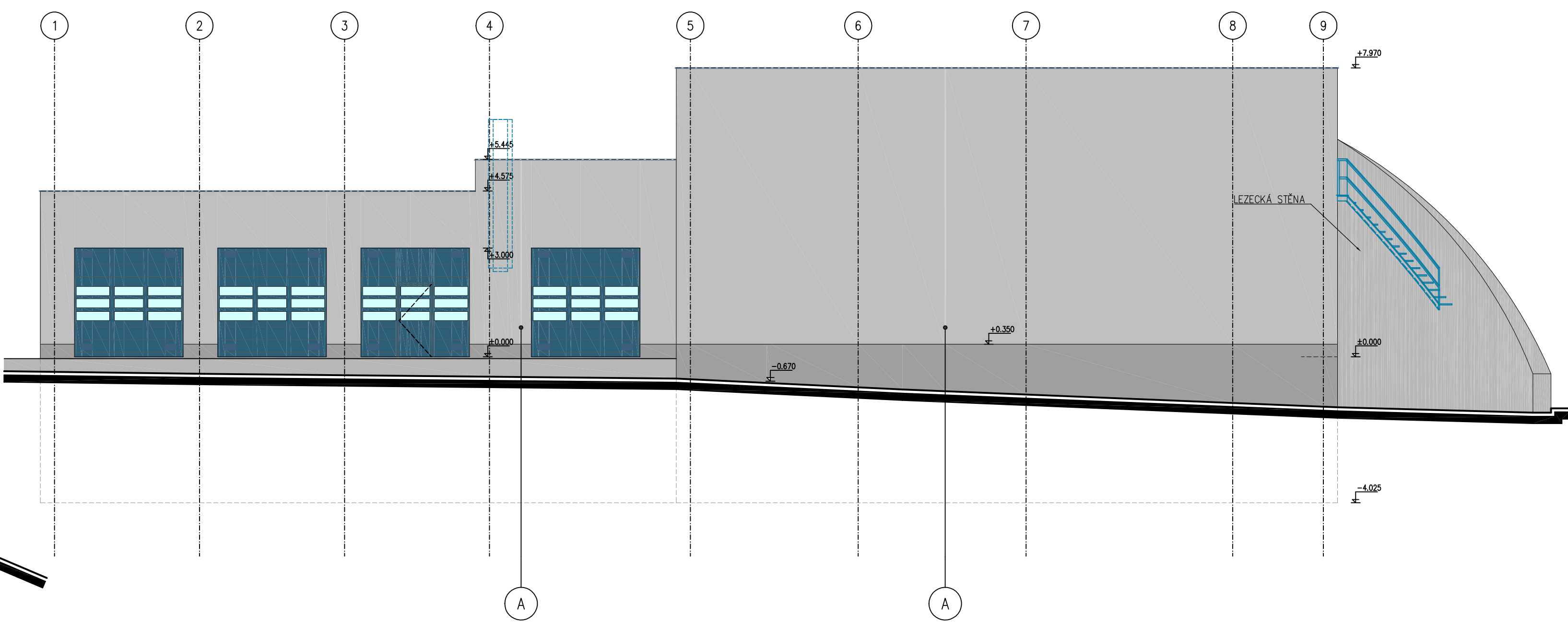


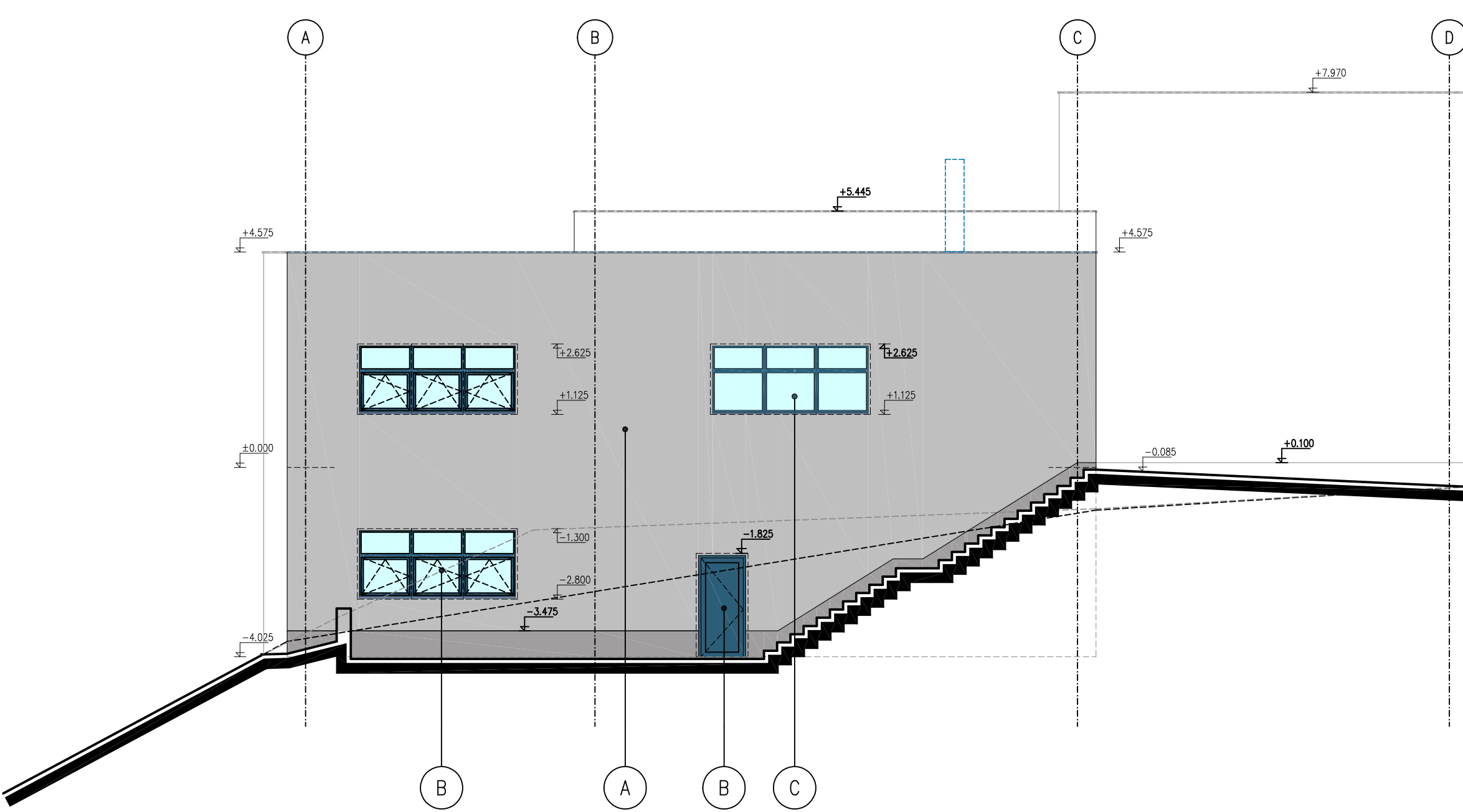
POHLED SEVEROVÝCHODNÍ



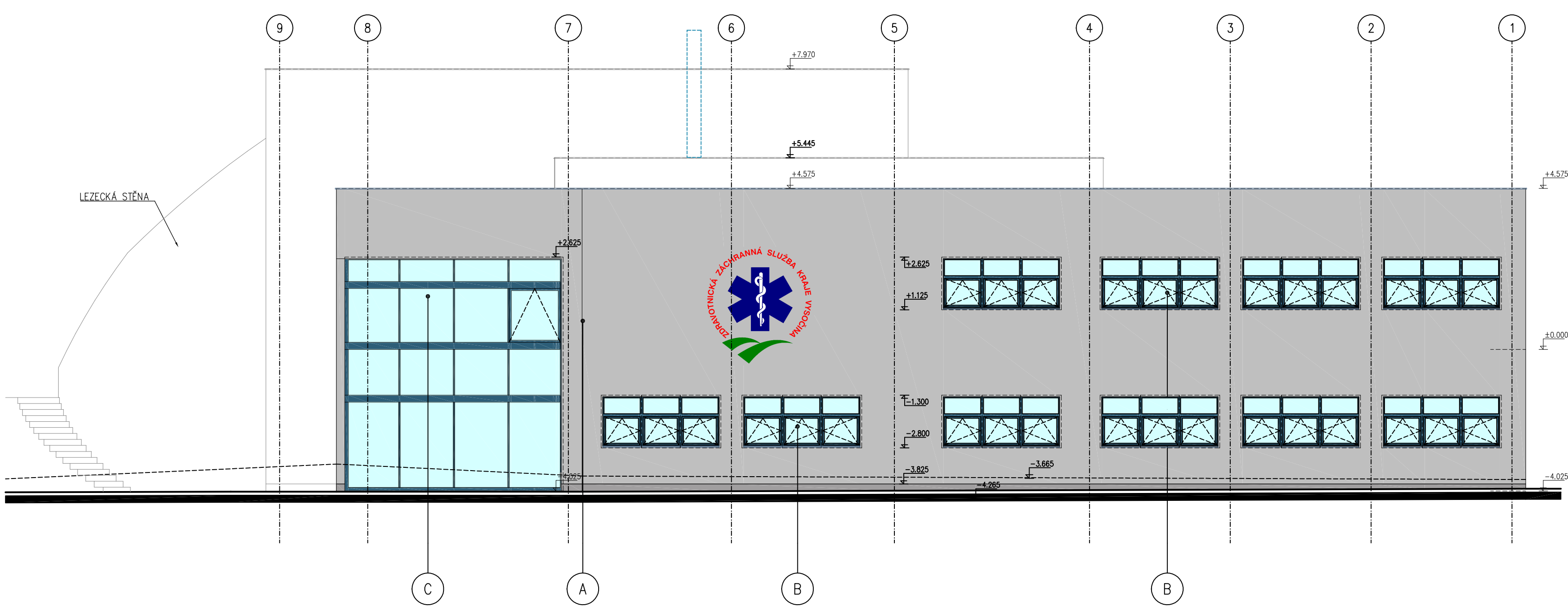
POHLED JIHOVÝCHODNÍ



POHLED JIHOZÁPADNÍ



POHLED SEVEROZÁPADNÍ






LEGENDA POVRCHŮ

- A SYSTÉMOVÁ PROBARVENÁ TENKOVrstvá PASTÓZNÍ OMÍTKA ZRNITOSTI 1,5mm, VČETNĚ PENETRACE A STĚRKY VYZTUŽENÉ ARMOVACÍ SÍTOVINOU; PODKLAD POD OMÍTKU BUDE TVOŘEN TEPELNĚ IZOLAČNÍM KOMPOZITNÍM SYSTÉMEM ETICS
– ODSTÍN FASÁDY, RESP. BAREVNÉ ŘEŠENÍ NUTNO ODSOULASIT INVESTOREM AKCE NA VZORCÍCH PŘEDEM PŘIPRAVENÝCH NA FASÁDĚ OBJEKTU – BAREVNOST ŠEDÁ
- B VÝPLNĚ OTVORŮ (OKEN, DVEŘÍ) BUDOU PLASTOVÉ, ZASKLENÉ IZOLAČNÍM TROJSKLEM
– VÝPLNĚ OKENNÍCH OTVORŮ BUDOU V ODSTÍNU DLE POŽADAVKŮ INVESTORA, PROVOZOVATELE
– BAREVNOST, PARAMETRY RESP. TVAROVÉ ŘEŠENÍ NUTNO ODSOULASIT INVESTOREM, AUTOREM AKCE
– PODROBNÝ NÁVRH PARAMETRŮ VÝPLNÍ VIZ. TABULKY PSV
- C VÝPLNĚ OTVORŮ (PROSKLENNÝCH STĚN) BUDOU HLINIKOVÉ, ZASKLENÉ IZOLAČNÍM BEZPEČNOSTNÍM TROJSKLEM
– VÝPLNĚ OTVORŮ BUDOU V ODSTÍNU DLE POŽADAVKŮ INVESTORA, PROVOZOVATELE; ODSTÍN NUTNO BAREVNĚ SLADIT S ODSTÍNEM OKEN
– BAREVNOST, PARAMETRY RESP. TVAROVÉ ŘEŠENÍ NUTNO ODSOULASIT INVESTOREM, AUTOREM AKCE
– PODROBNÝ NÁVRH PARAMETRŮ VÝPLNÍ VIZ. TABULKY PSV
- D SEKČNÍ SYSTÉMOVÁ GARÁŽOVÁ VRATA – PODROBNÝ NÁVRH VIZ. TABULKY PSV
- E POVRCHOVÁ ÚPRAVA SOKLU – STŘEDNĚ ZRNNÁ DEKORATIVNÍ OMÍTKA – ODSTÍN DLE POŽADAVKŮ INVESTORA, PROVOZOVATELE – BAREVNOST ŠEDÁ
- VEŠKERÉ KLENBÍŘSKÉ PRVKY BUDOU V PROVEDENÍ Z POZNÍKOVANÉHO OCELOVÉHO PLECHU S POVRCHOVOU ÚPRAVOU POPLASTOVÁNÍM, MIMO VNĚJŠÍ PARAPETNÍ DESKY, KTERÉ BUDOU SOUČÁSTÍ VÝPLNÍ OTVORŮ A BUDOU Z TAŽENÉHO HLINÍKU
– ODSTÍN BUDE V RAL 5009 / 5007
- ZÁMEČNICKÉ PRVKY – OCELOVÉ ŽÁROVĚ ZINKOVANÉ

FIX = 534,45 = ±0,000 ÚROVEŇ PODLAHY STÁVAJÍCÍHO SOUSEDNÍHO OBJEKTU ZKS VE VEDLEJŠÍM VSTUPU SMĚREM K NOVÉ BUDOVĚ
±0,000 = 534,45 = - ÚROVEŇ ČISTÉ PODLAHY 1NP V NAVRHOVANÉM OBJEKTU

k.ú. HORNÍ KOSOVI (643084)

ČÍSLO	DATUM	POPIS ZMĚN	VYPRACOVAL	ZODP. PROJEKTANT	AUTOR
0	09/2016	PRVNÍ VYDÁNÍ	VALENTA	ING. RYBÁŘ	ING. RYBÁŘ

INVESTOR: <div></div> KRAJ VYSOČINA Žitkova 37 587 33 Jihlava		PROJEKTANT ČÁSTI: <div></div> PROJEKT CENTRUM nov.s.r.o.		GENERÁLNÍ PROJEKTANT: <div></div> PROJEKT CENTRUM nov.s.r.o.	
MÍSTO STAVBY:	JIHLAVA	VYPRACOVAL:	VALENTA	AUTOR:	ING.RYBÁŘ
STAVEBNÍ ÚŘAD:	JIHLAVA	ZODP.PROJEKTANT:	ING.RYBÁŘ	ARCH. NÁVRH:	ING.ARCH. ŠTEFL
NÁZEV AKCE: VZDĚLÁVACÍ A VÝCVIKOVÉ STŘEDISKO INTEGROVANÉHO ZÁCHRANNÉHO SYSTÉMU V JIHLAVĚ				FORMÁT:	10x44
				DATUM:	09/2016
				STUPEŇ PD:	DŮR+DSP+DPS
				Č. ZAKÁZKY:	16-143
				OBJEKT: SO-01: Středisko	
OBSAH: POHLEDY - ARCHITEKTONICKÝ NÁVRH				SOUBOR:	---
				Č.VÝKRESU: 1.1.7	Č. PARÉ
DOKUMENTACI LZE POUŽÍVAT POUZE VE SMYSLU PŘÍSLUŠNÉ SMLOUVY O DÍLO. VÝKRES ČI JEHO ČÁST MŮŽE BÝT KOPÍROVÁN NEBO JINÝM ZPŮSOBEM ROZŠÍŘOVÁN POUZE PO PŘEDCHOZÍM SOUHLASU AUTORA					